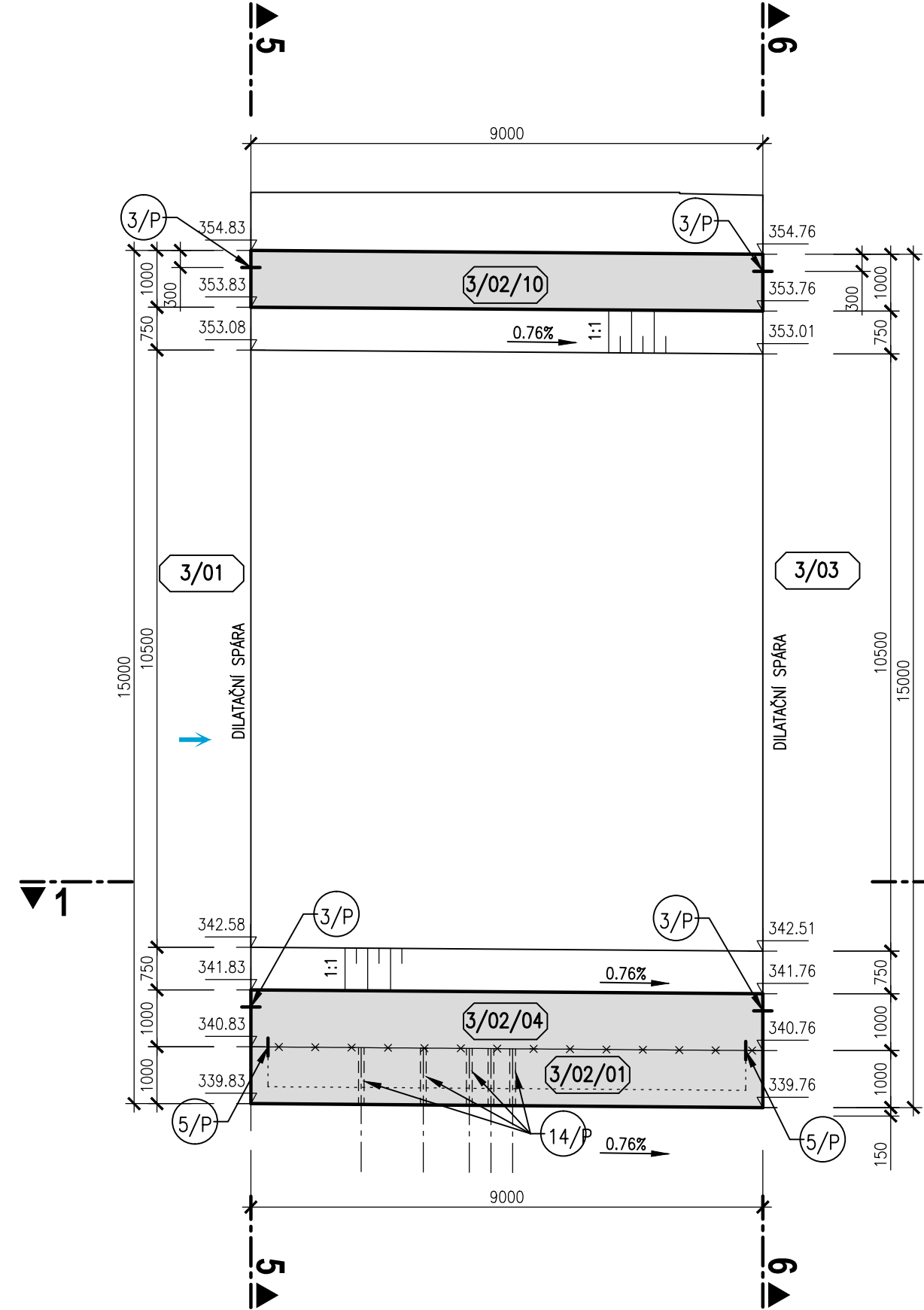
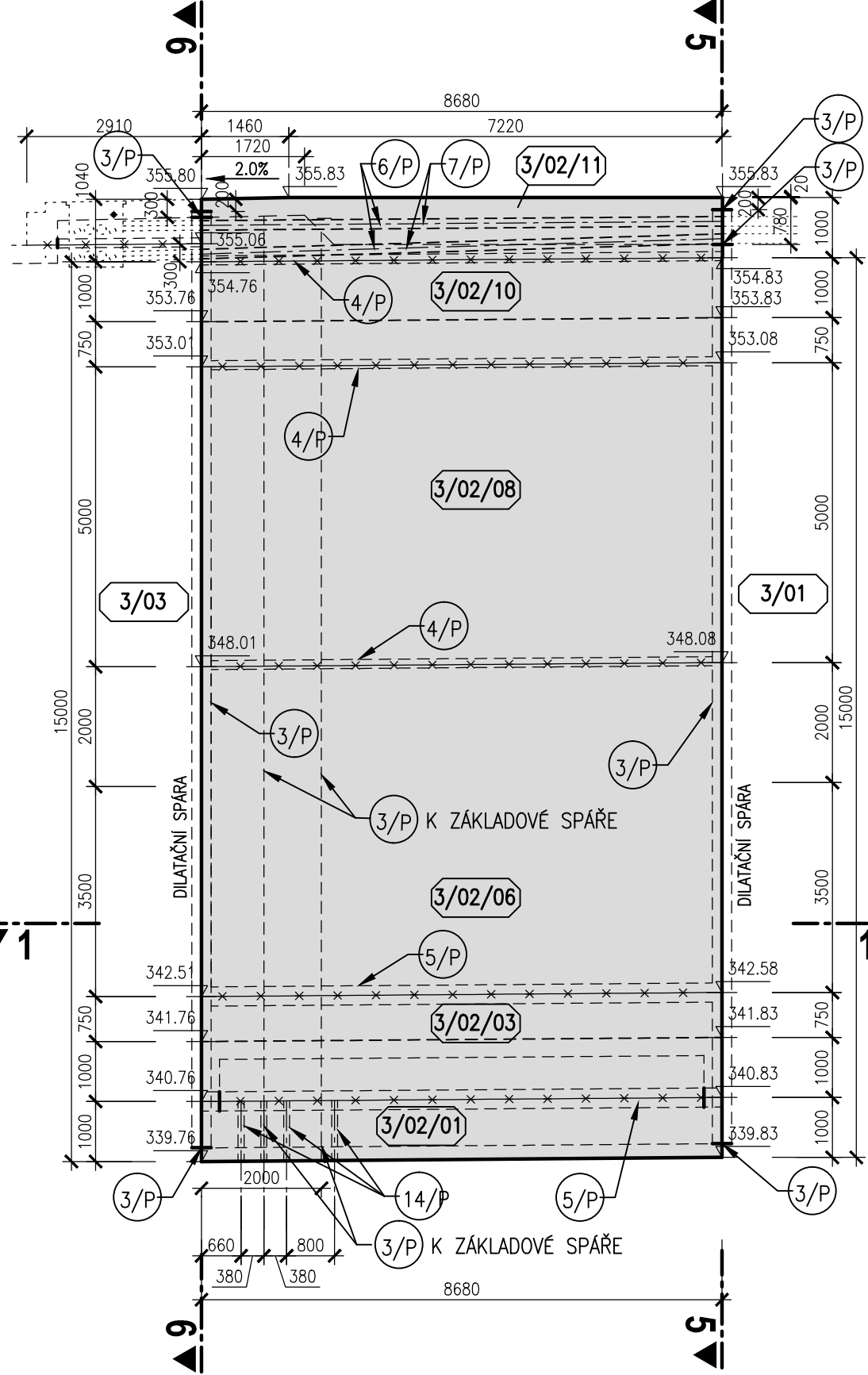


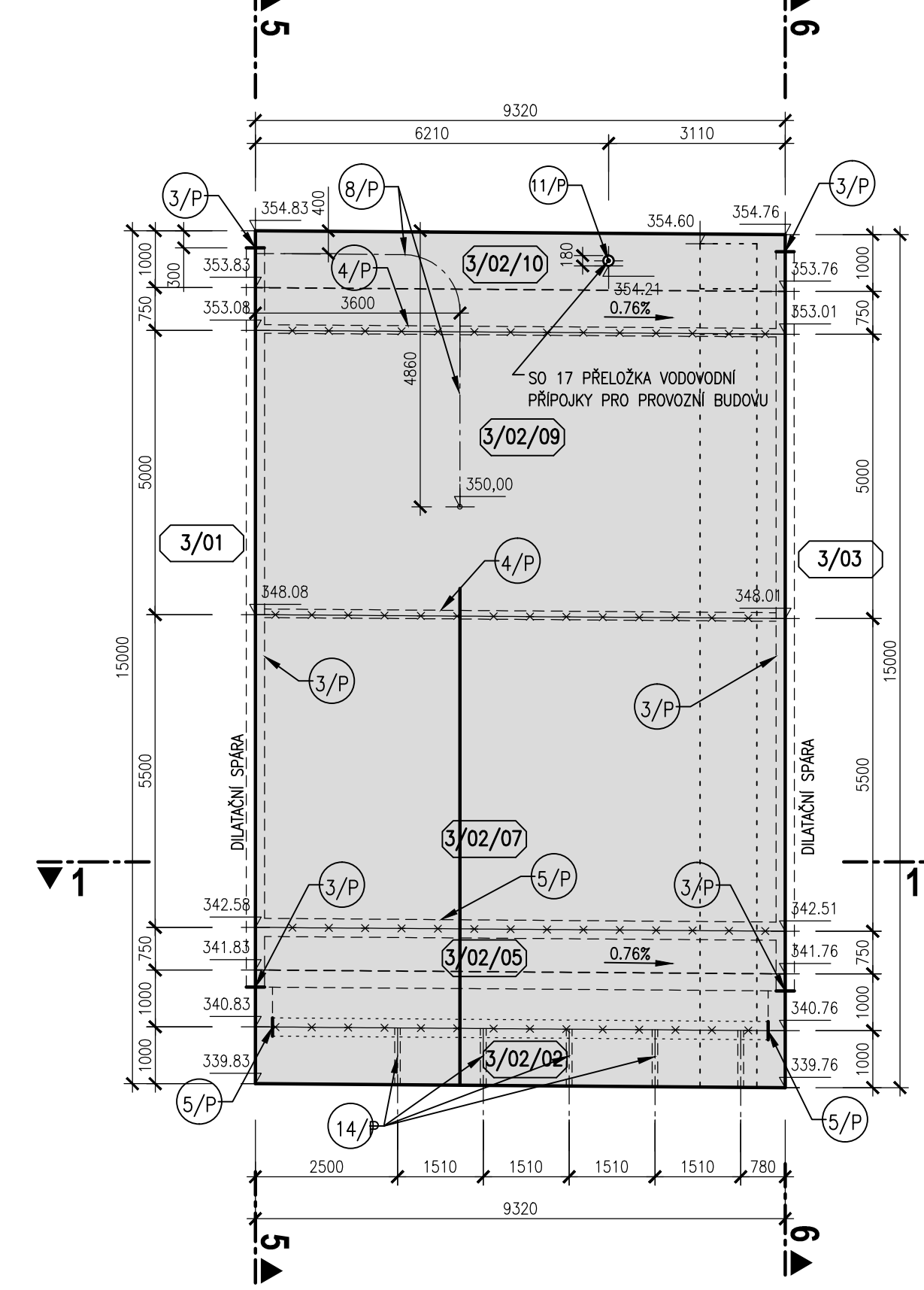
M 1:100



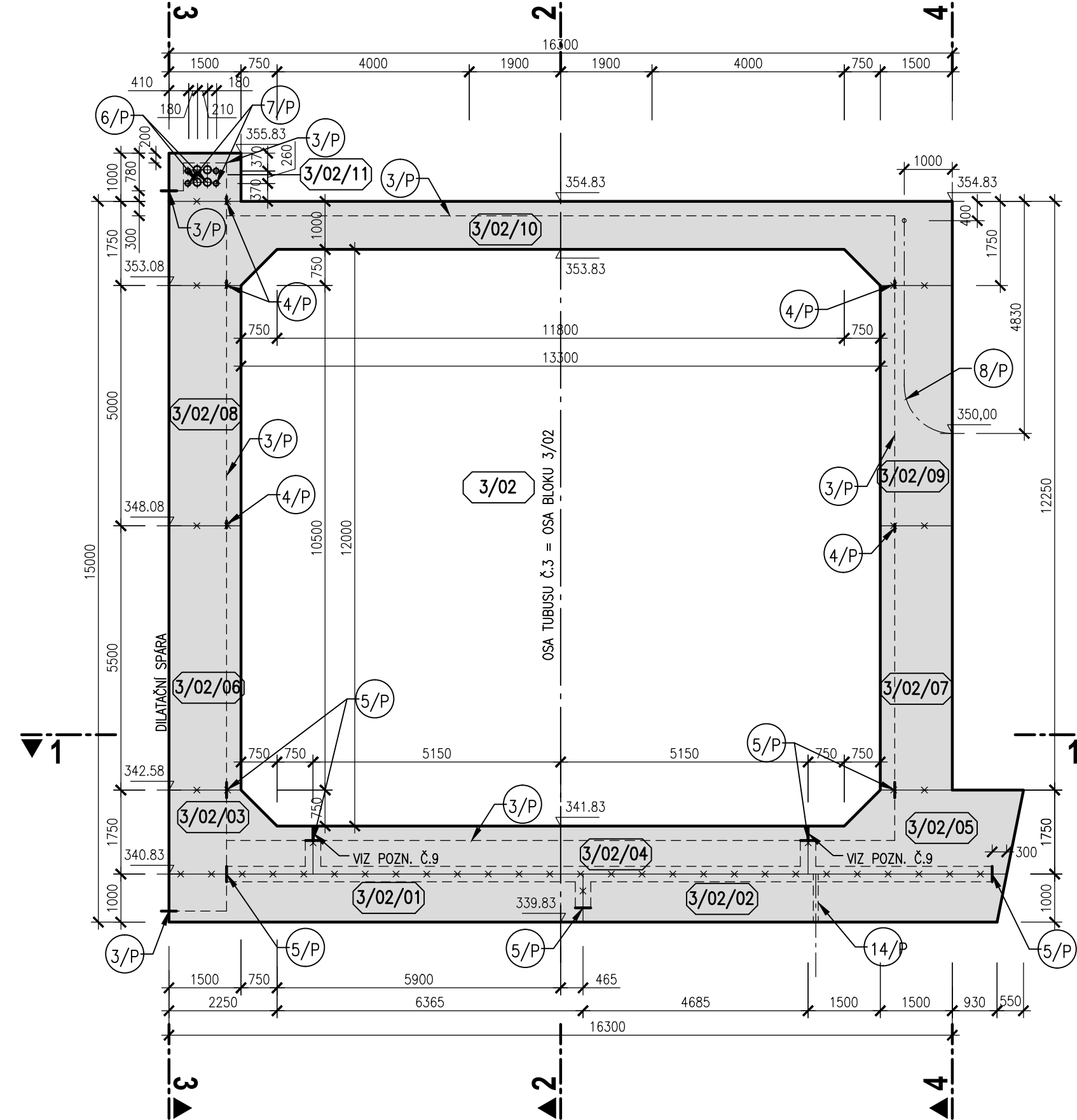
M 1:100



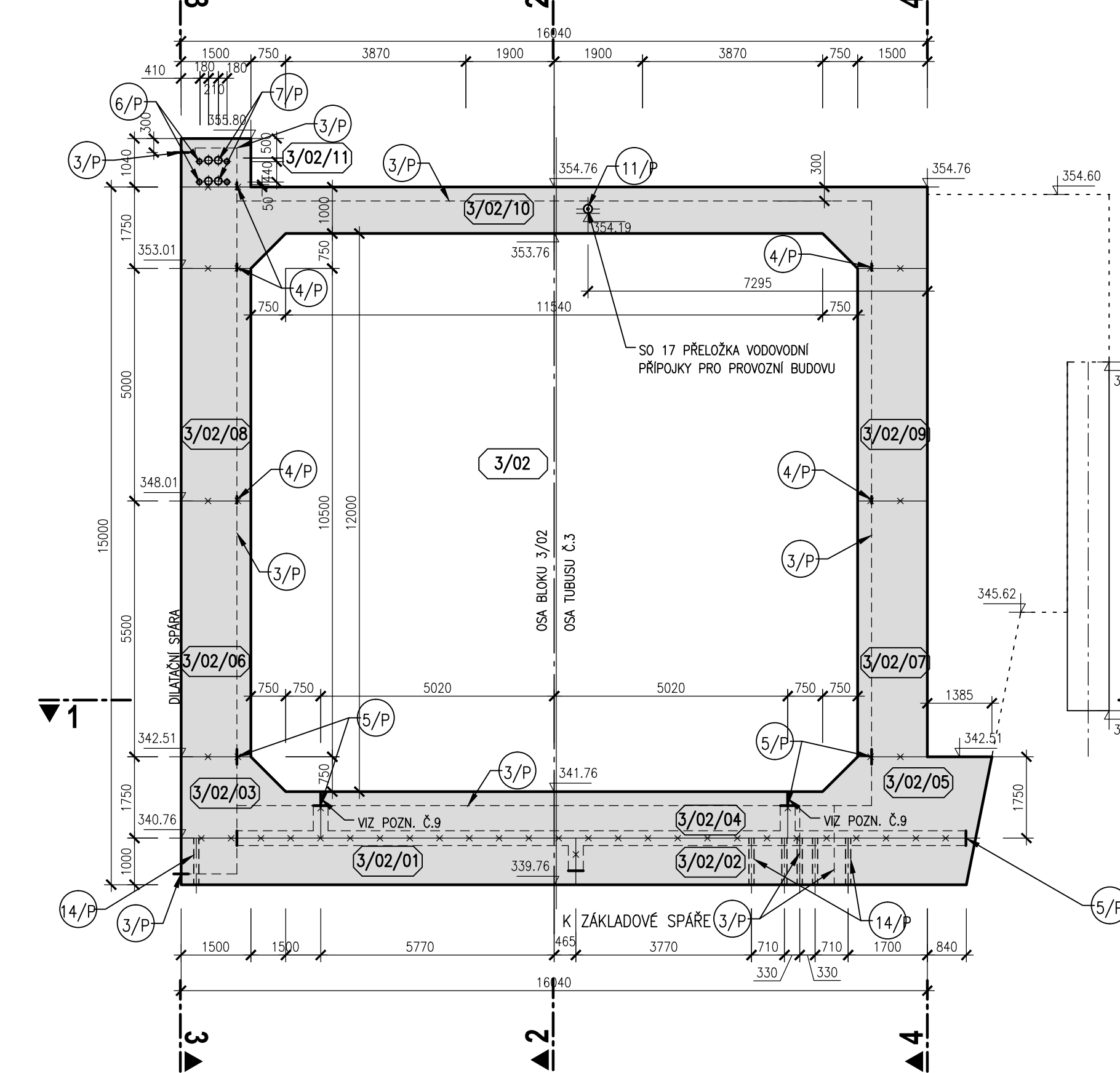
M 1:100



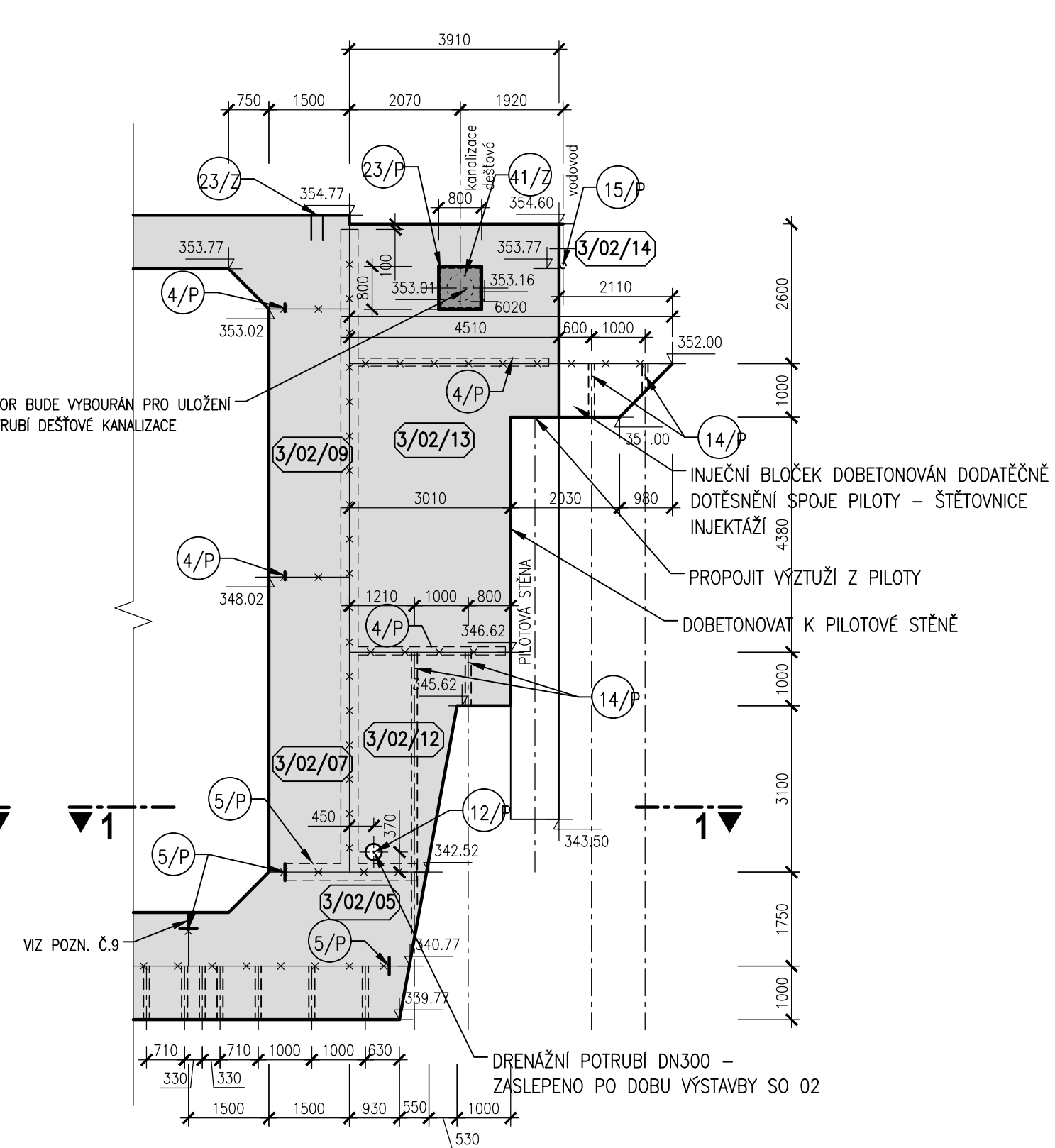
M 1:100



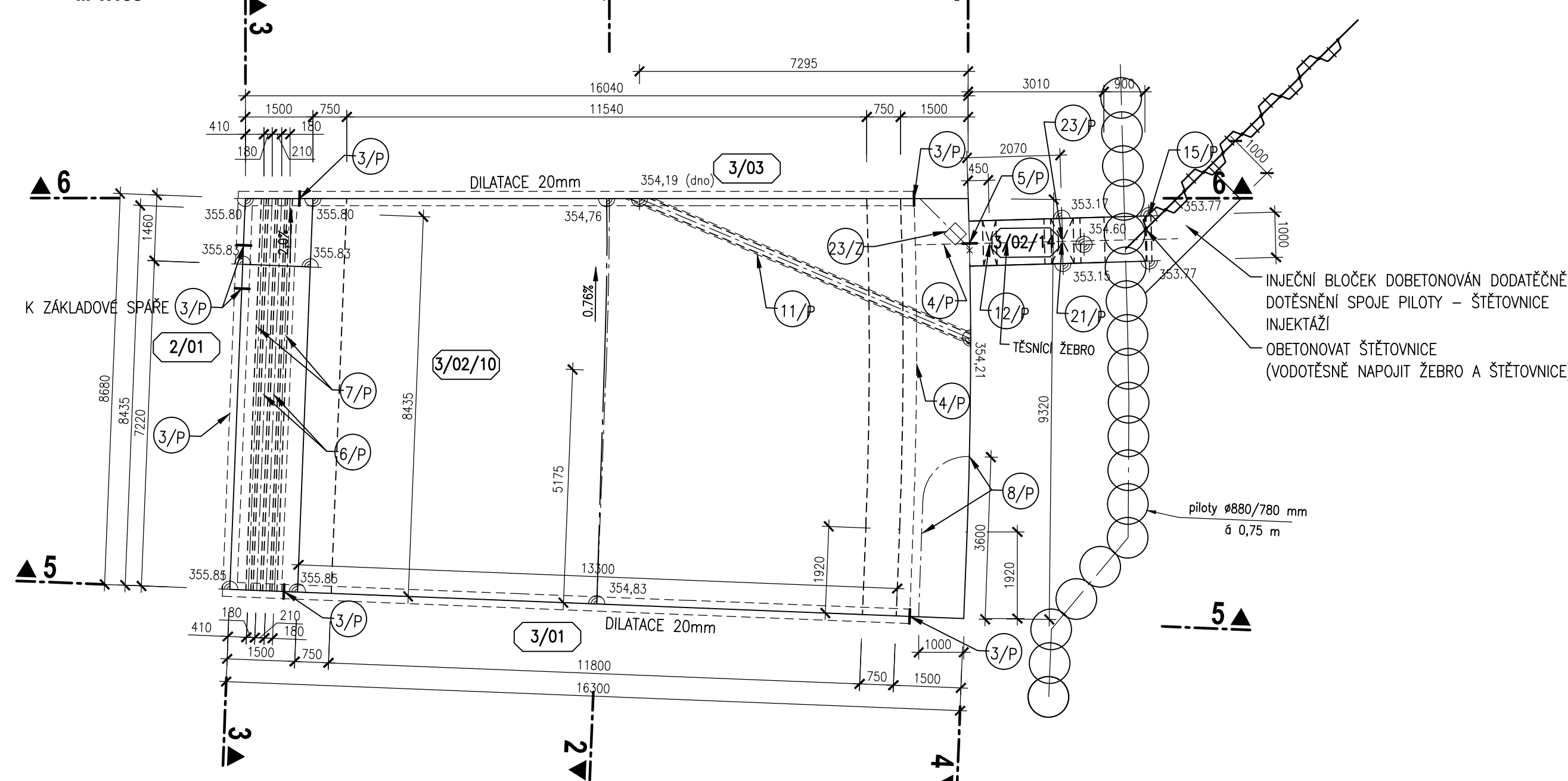
M 1:100



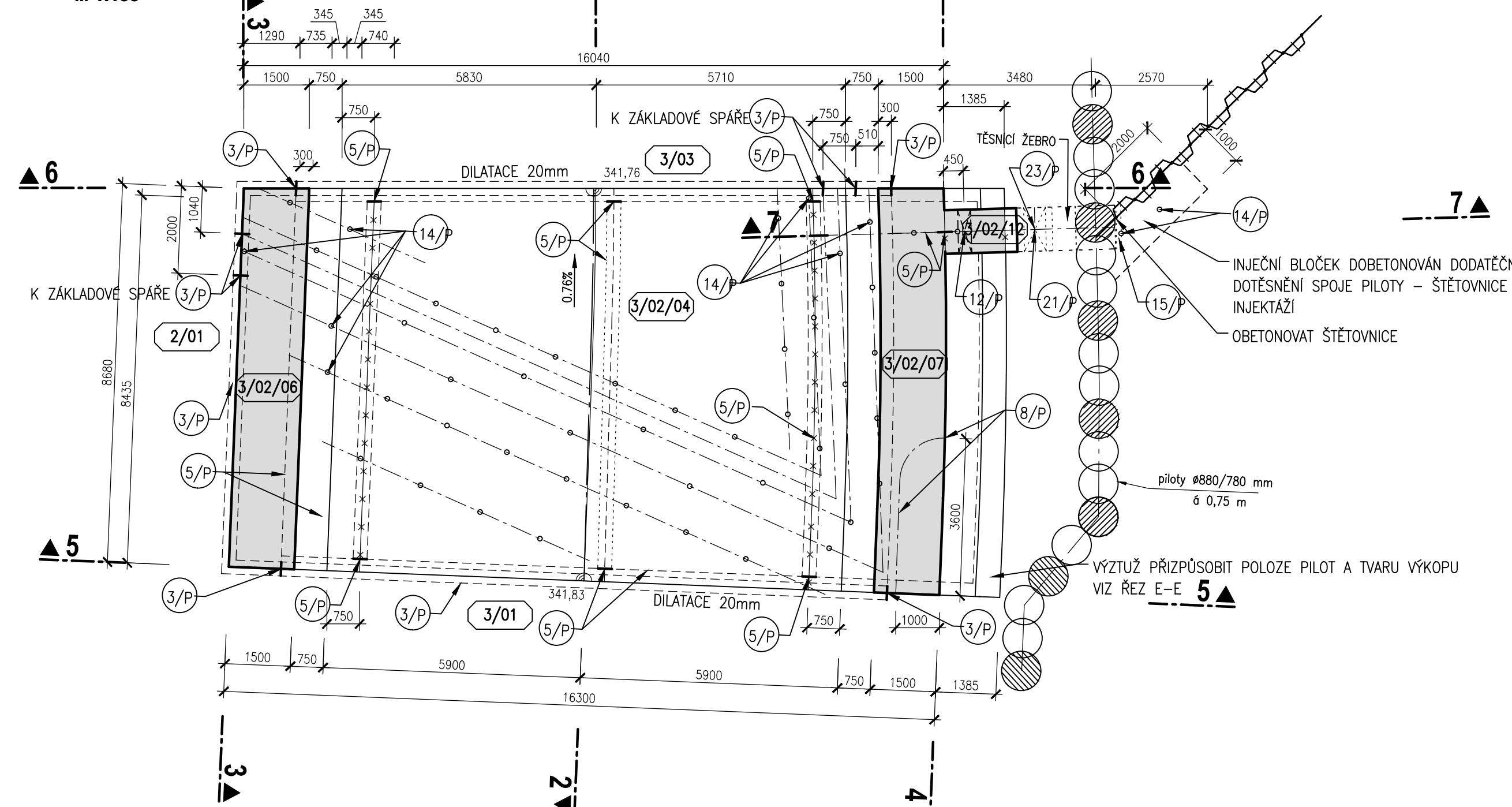
M 1:100



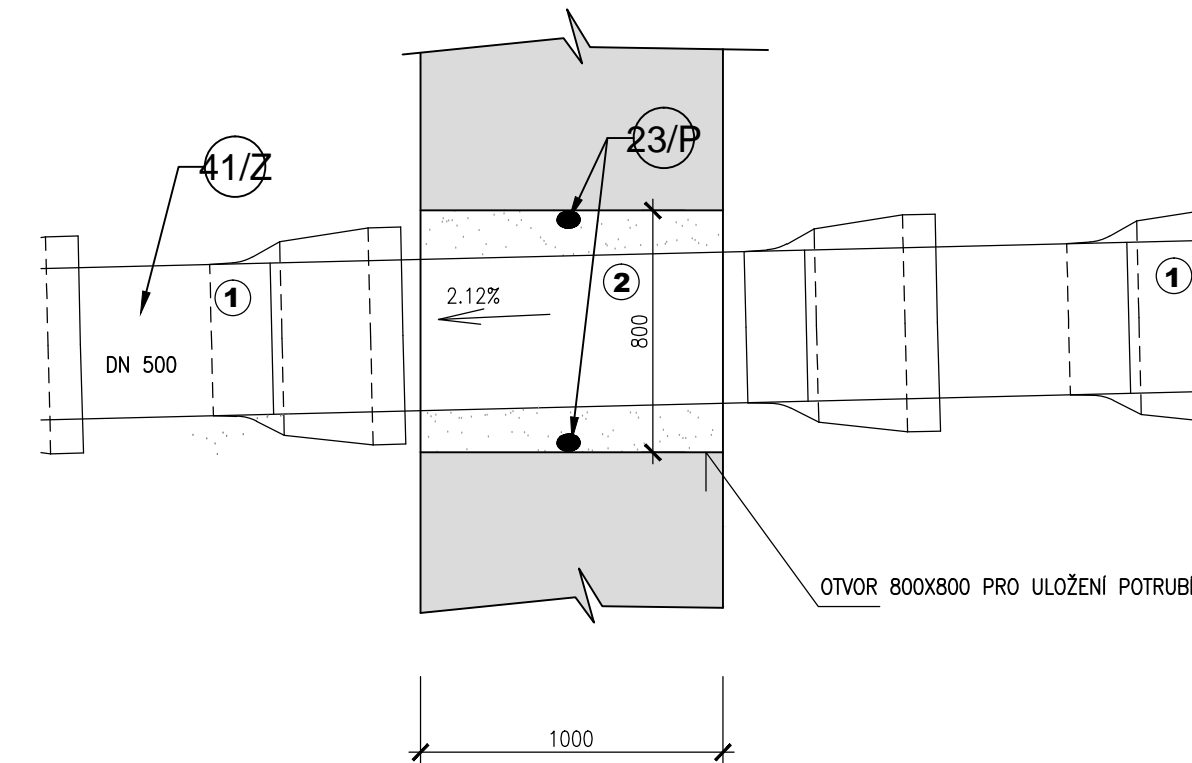
M 1:100



M 1:100



M 1:25



- ① POTRUBÍ Z KANALIZAČNÍ TVÁRNÉ LITINY DN 500–dl.1,0 m
- ② POTRUBÍ Z KANALIZAČNÍ TVÁRNÉ LITINY DN 500–dl.2,0 m

3/3P	VNITŘNÍ TĚSNÍCÍ PAS DO DILATAČNÍ SPÁRY s. 320 mm
4/3P	VNITŘNÍ KOMBINOVANÝ TĚSNÍCÍ PAS v. 150 mm
5/3P	VNITŘNÍ TĚSNÍCÍ PAS DO PÁCOVNÍCH SPÁR s. 320 mm
6/3P	CHRÁNIČKA DN160 PRO SILOVÉ A DATOVÉ ROZVODY
7/3P	CHRÁNIČKA DN110 PRO SILOVÉ A DATOVÉ ROZVODY
8/3P	CHRÁNIČKA HDPE DN75 PRO ELEKTRO A DATOVÉ ROZVODY
11/3P	POTRUBÍ S TEPELNOU IZOLACÍ COOL-FIT 180/110mm
14/3P	CHRÁNIČKA DN110 PRO PŘEVÁDĚNÍ INJELTAŽNÍCH VRŮT
15/3P	CHRÁNIČKA DN110 PRO VODOVOD A VÝTLAK KANALIZACE
16/3P	POTRUBÍ DEŠŤOVÉ KANALIZACE DN50 S TĚSNĚNÍM
23/3P	BOTBOVNÁ TĚSNÍCÍ PASEK

- 1) VEŠKÉRE VIDĚLNÉ HRANY BETONU BUDOU ZKOSYENÝ VLOŽENÍ LÍŠTY 15/15 DO BEDNĚNI.
- 2) POHLEDYÉ PLOCHY BETONU BUDOU SPOLNĚ PŮŽADYKÁ KVALITY VYKONÁVÁNÍ V TECHNICKÝCH PODMÍNKÁCH V TECHNICKÉ ZPRÁVĚ.
- 3) PO VYBĚTOVÁNÍ KONKRETNÍ 3/02/001 A 3/02/002 BUDĚ PROVEDENA INKĚKZÁ POLOŽÍ.
- 4) SKUTEČNÝ TVR ZAVAZOVÁNÁ ŽEBRA BUDĚ UPŘESNĚN NA STAVĚ PODLE POLOHY PÍLOVÝ STĚN A VELIKOSTI VÝKOPU.
- 5) CHRÁNYKŮ PRO PROVÁDĚNÍ INKĚKZÁCH VRTŮ MUSÍ RESPEKTOVAT UMÍSTĚNÍ VÝŽÍTE V BLOCH A TĚSNÍ KŮ.
- 6) PŘESNĚ UMÍSTĚNÍ INKĚKZÁCH VRTŮ VČETNĚ VÝTÝČÍ OSÍ JE ŘEŠENO V OBLASTI OD 31,5% SCHEMA ROZMĚSTĚNÍ TAKOVÉ INKĚKZÁ.
- 7) VLOŽENÍ DILATAČNÍ SPÁRY JE 20mm. DILATAČNÍ SPÁRY JSOU VYPLNĚNY DESKAMI Z EXTRUDOVANÉHO POLYSTYRÉNU (BLOKY JSOU KOTÁVANY DO OSY DILATACE).
- 8) CHRÁNYKŮ PRO VODOVOD 11/16 PROCHÁZÍ VŠEMI TŘEMI TUBUSY, PŘED BETONÁŽÍ JE NUTNĚ PŘESNĚ ZAMĚŘIT JEJÍ ZEJMENA VÝŠKOVÝ POLOHU, ABY BYLA VE SPADU NA DILATAČNÍ NAVAZOVÁNÁ.
- 9) SANOVÁNÁ (KOTĚŠENÍ) DESKA PRÁČNÍ SPÁRY VE VNĚŠÍ SKLIZU – VÍZ V TECHNICKÉ ZPRÁVĚ.
- 10) UMÍSTĚNÍ KOTĚŠENÍ SVISLÁ 23/2 PRO OSAZENÍ VODNÍ JE ORIENTÁČNĚ, JEJÍ PŘESNÁ POLOHA A POČET VRTŮ ODPOVÍDÁ NA ZÁKLADĚ REALIZAČNÍ DOKUMENTACE DOČASNĚ STAVEBNÍ CESTY

—x—x— PRACOVNÍ SPÁRA

KVB - KONSTRUKČNÍ VODOSTAVEBNÍ BETON

